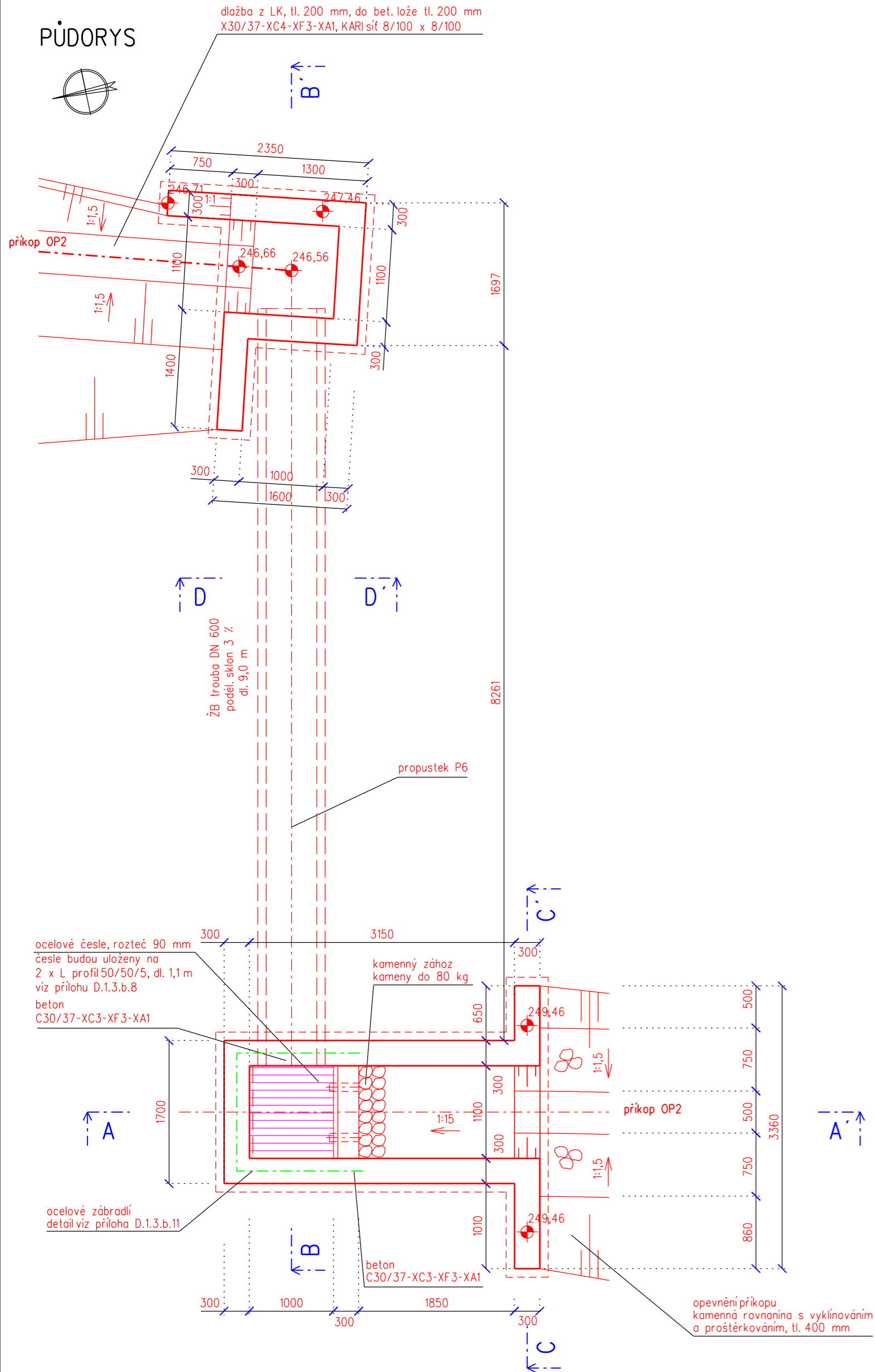
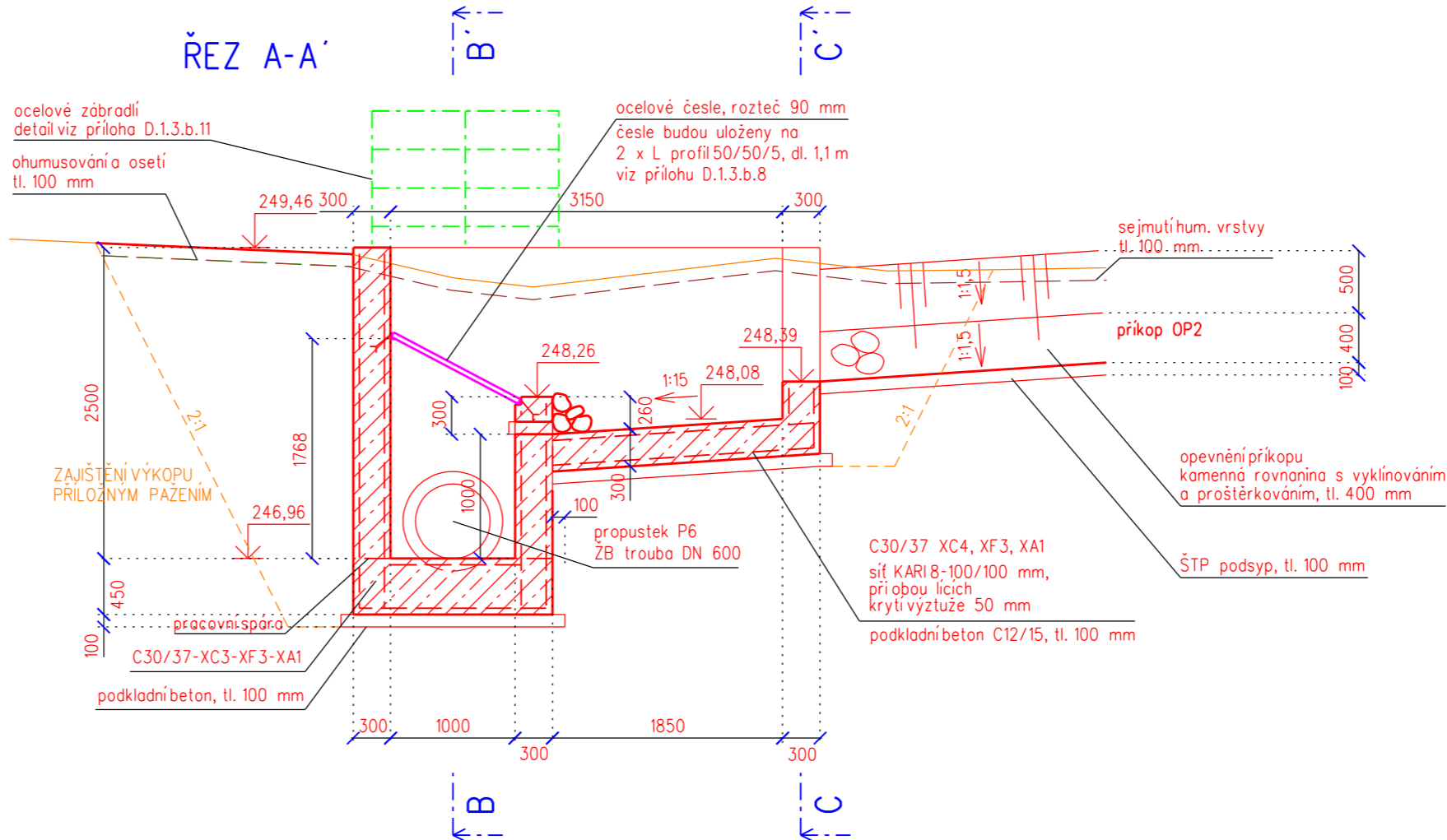


Propustek P6  
M 1:50

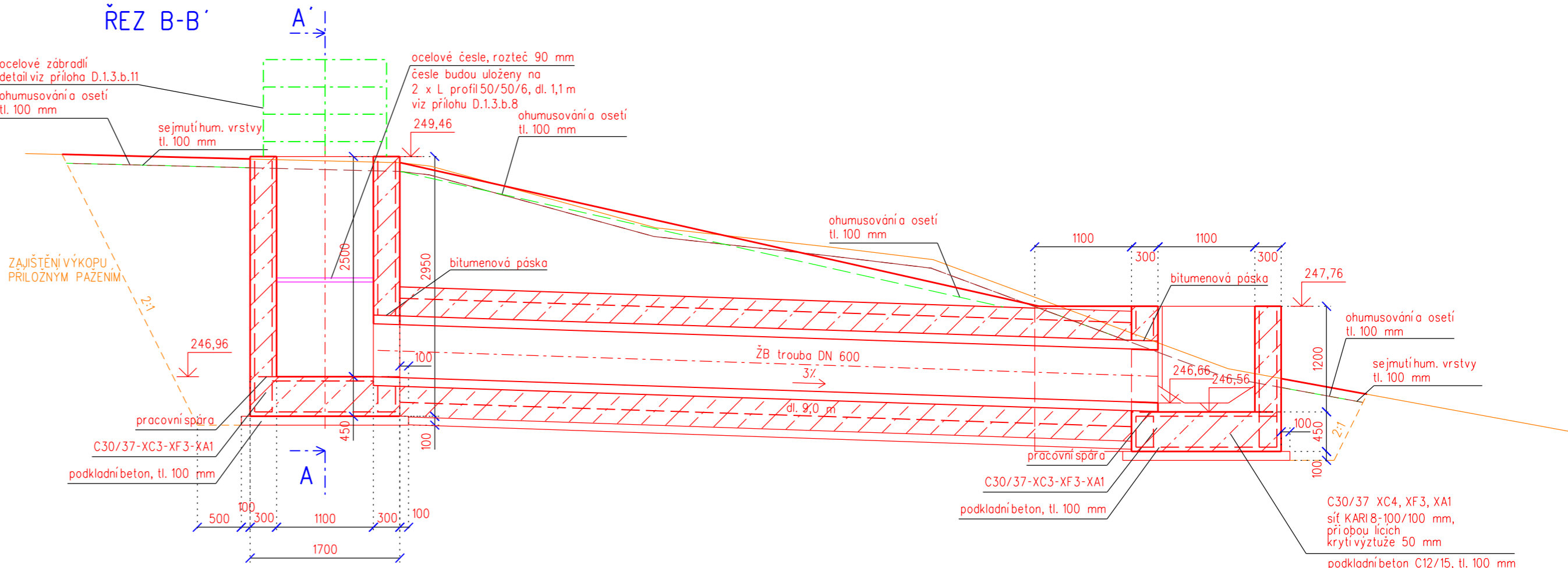
PŮDORYS



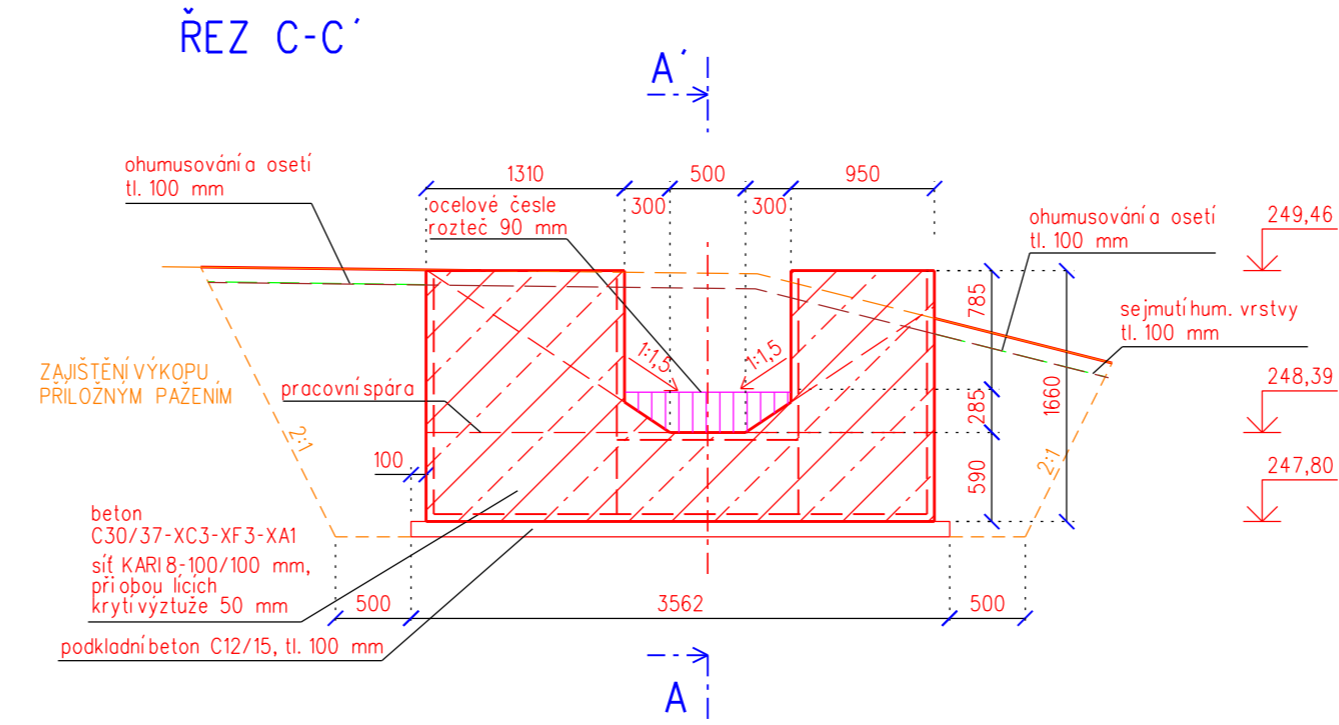
ŘEZ A-A'



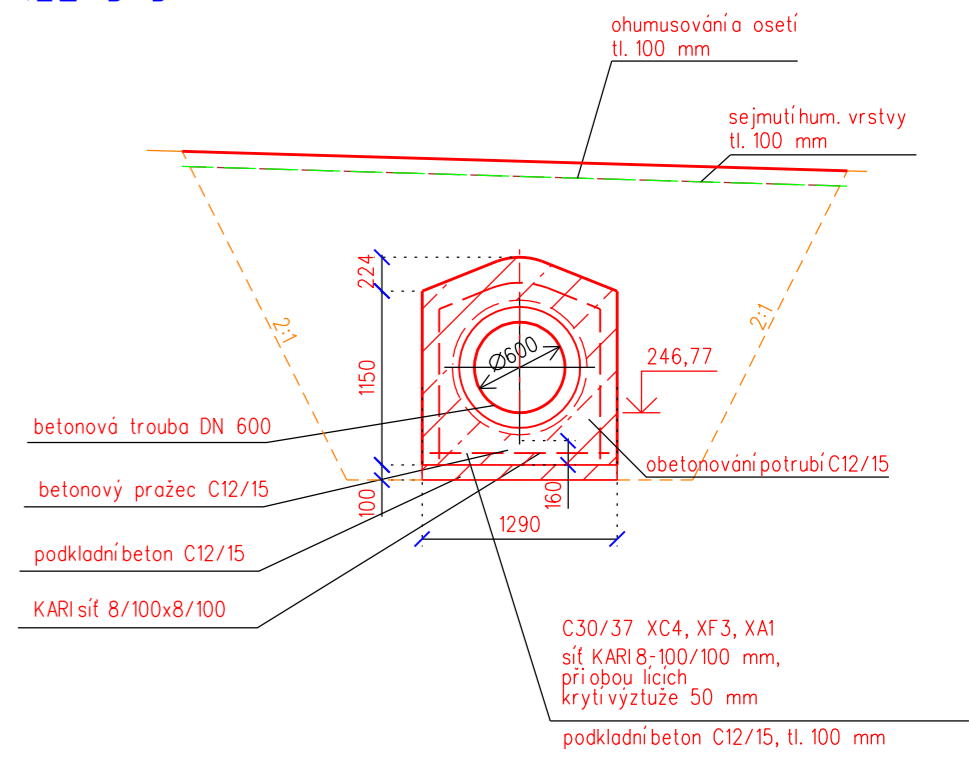
ŘEZ B-B'



ŘEZ C-C'




ŘEZ D-D'



Pozn.: síť KARI 8-100/100 mm  
146 m<sup>2</sup> x 20% na překrytí  
Hmotnost 175,2 m<sup>2</sup> x 7,90 kg/m<sup>2</sup> = 1384 kg

Pozn.: Betonové prvky vtokového objektu budou vyztuženy pomocí KARI sítě.  
Pozn.: Česlicová mříž bude uložena na L profily, které budou ukotveny do betonu pomocí trnů.

VÝŠKOVÝ SYSTÉM: Bpv					
Vypracoval	Zodpov. projektant	Hl. ing. projektu	Vedoucí střediska		AGPOL s.r.o. Jungmannova 153/12 779 00 Olomouc Česká republika
Ing. Jan Krzywon	Ing. Ježík Pavel, Ph.D.	Ing. Ježík Pavel, Ph.D.	Ing. Vaculín O., Ph.D.		
Místo stavby	k.ú. Bělov, Žlutava			Počet formátů	3A4
Investor	Státní pozemkový úřad ČR, KPÚ pro Zlínský kraj			Datum	06/2022
Akce - objekt	Vodohospodářská opatření v k.ú. Bělov SO 04 - OCHRANNÝ PŘÍKOP OP2			Stupeň	DSP+DPS
				Zakázkové číslo	2981/060
				Archivní číslo	2981/060
Příloha	Propustek P6			Měřítko	Číslo výkresu 1:50 D.1.3.b.7